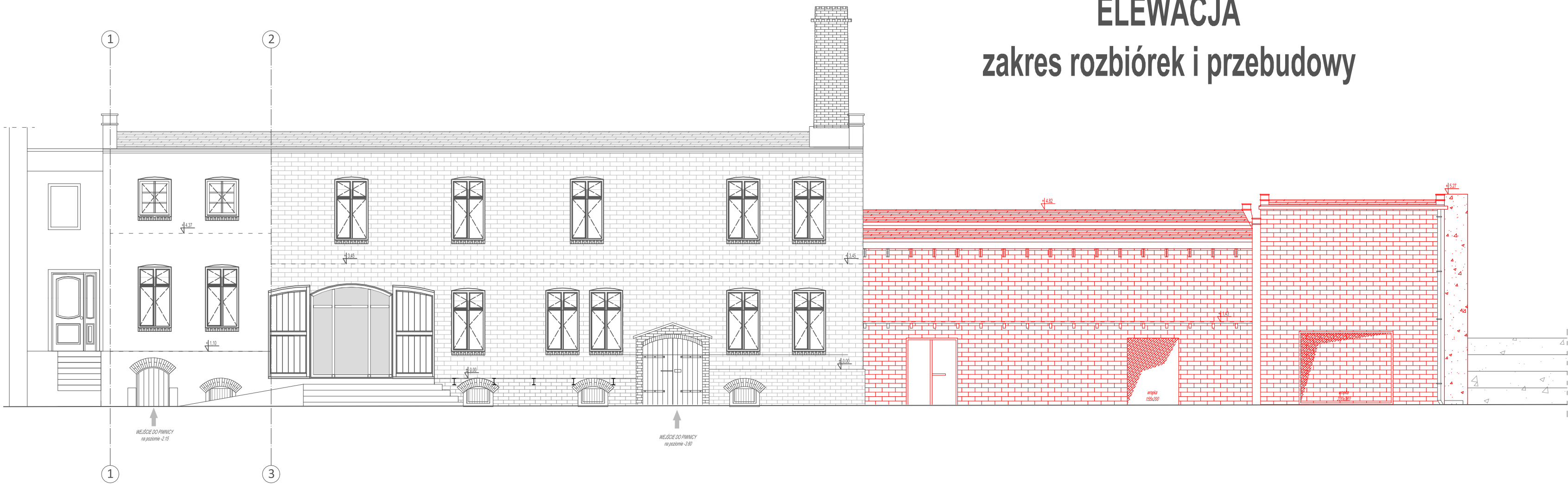


PARTER
zakres rozbiórek
i przebudowy

ELEWACJA
zakres rozbiórek i przebudowy



1. NA RYSUNKU ZOBRAZOWANO MINIMALNY ZAKRES PRAC ROZBIÓRKOWYCH KONIECZNYCH DO WYKONANIA W CELU ZREALIZOWANIA DOCELOWEGO ZAKRESY ROBÓT POLEGAJĄCYCH NA PRZEBUDOWIE BUDYNKU.
2. W ZAKRESIE ROZBIÓREK SĄ ROBOTY NIEOKREŚLONE NA NINIEJSZYM RYSUNKU A KONIECZNE DO WYKONANIA W CELU ZREALIZOWANIA DOCELOWEGO ZAKRESY ROBÓT POLEGAJĄCYCH NA PRZEBUDOWIE BUDYNKU.

ROZBUDOWA, PRZEBUDOWA I ZMIANA SPOSOBU UŻYTKOWANIA BUDYNKU USŁUGOWO - HANDLOWEGO NA BUDYNEK EDUKACYJNY "URBAN LAB"	WYKONAWCA
ELEWACJE - zakres rozbiórek	1:50
MIASTO ZIELONA GÓRA, ul. Piłsudskiego 22, 65-213 Zielona Góra	15.05.2024
PROJEKTOWAŁ: ZIELONA GÓRA członek: 2849, 2847, 2846 długość: 080291, 1.0018 opracował: 080291, 1.0018, miasto Zielona Góra	PB A1
PRACOWNIA PROJEKTOWA PA TEAM ul. Nadleśnicza 20, 65-030 Zielona Góra, NIP: 652-19-47-000 kontakt: racca@pa-team.pl, tel. 601 919 727	
mgr inż. Tomasz Racca	LEŚNIAŃSKI